

AKÉKOLVEK NEJASNOSTI ALEBO ZISTENÉ ODCHÝLKY JE NUTNÉ KONZULTOVAŤ SO ZODPOVEDNÝM PROJEKTANTOM!!!
VÝSKOVÉ ÚROVNE SA VZŤAHUJÚ K ±0,000 = ČISTÁ PODLAHA 1.NP.
VŠETKY ROZMERY JE NUTNÉ PRED REALIZÁCIOU PREMERAŤ NA STAVBE.
VŠETKY PRÁCE MUSIA PREBIEHAŤ V SÚLADE S PLATNÝMI PREDPISMI A NORMAMI.REALIZAČNÝ PROJEKT NENAHRADZUJE DIELENSKÚ DOKUMENTÁCIU. DIELENSKÚ DOKUMENTÁCIU POSLAŤ KU SCHVALENÍU ZODPOVEDNÉMU ARCHITEKTOVI. Táto dokumentácia je duševným majetkom autorov a jej použitie podlieha autorskému zákonu.

názov projektu SOŠ Tornaľa - modernizácia
project odborného vzdelávania - budova SOŠ

objekt SO 01 - Budova SOŠ
object

adresa Šafárikova 56, 982 01 Tornaľa
address k.ú. Tornaľa - p. č. 1869/17, 1869/37, 1869/40

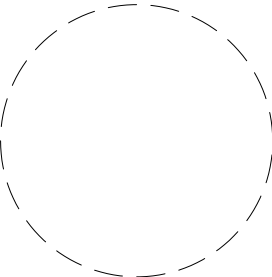
investor/stavebník Stredná odborná škola
client Szakközépiskola Tornaľa

autor REGEC + VRBOVA
author ARCHITEKTI s.r.o.

kontakt Stakčínska 2920, 069 01 Snina
contact www.regecvrbova.com

zodpovedný projektant Ing.arch. Mário Regec
responsible

vypracoval Ing.arch. Mário Regec
drawn by Ing. Jakub Barančík



č. paré
print-out number

časť ASR
part
Stupeň PD: DSP+DRS
degree
Dátum 07/2024
date
OBSAH NS - Detaily
DRAWING NAME
ČÍSLO VÝKRESU/REVÍZIA D 1.1.3-18
DRAWING NUMBER/REVISION

Legenda:

- 1 Podklad
- 2 Lepiaca hmota
- 3 Tepelnoizolačné dosky na báze minerálnej vlny hr. 220mm
- 4 Stierková hmota + sklotextilná mriežka
- 5 Penetračný náter
- 6 Tenkovrstvová fasádna omietka
- 7 Lepiaca hmota
- 8 Rozperná kotva
- 9 Tepelnoizolačné dosky (extrudovaný polystyrén) hr. 220mm
- 10 Stierková hmota + sklotextilná mriežka
- 11 Penetračný náter
- 12 Tenkovrstvová fasádna omietka
- 13 Doplnková ochrana - napr. Baumiť FlexProtect
- 14 Existujúca hydroizolácia na báze bitumenov
- 15 Ochranná nopová fólia
- 16 Omietkový profil priebežný
- 17 Lepiaca hmota - napr. Baumiť BituFix 2 K

MURIVO Z PLNEJ
PÁLENEJ TEHLY

F1

OCHRANNÝBEZFAREBNÝ NÁTER
NA SILIKÓNOVEJ BÁZE V MIESTE
ODSKOKU NA FASÁDE

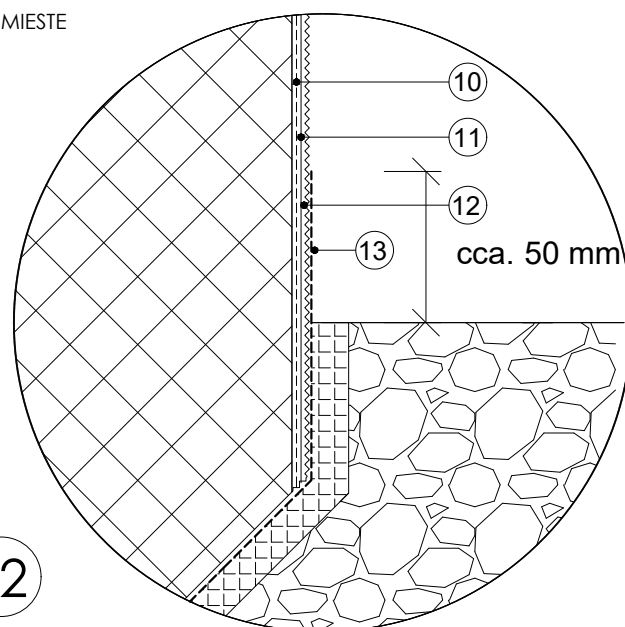
SOKLOVÉ MURIVO

385

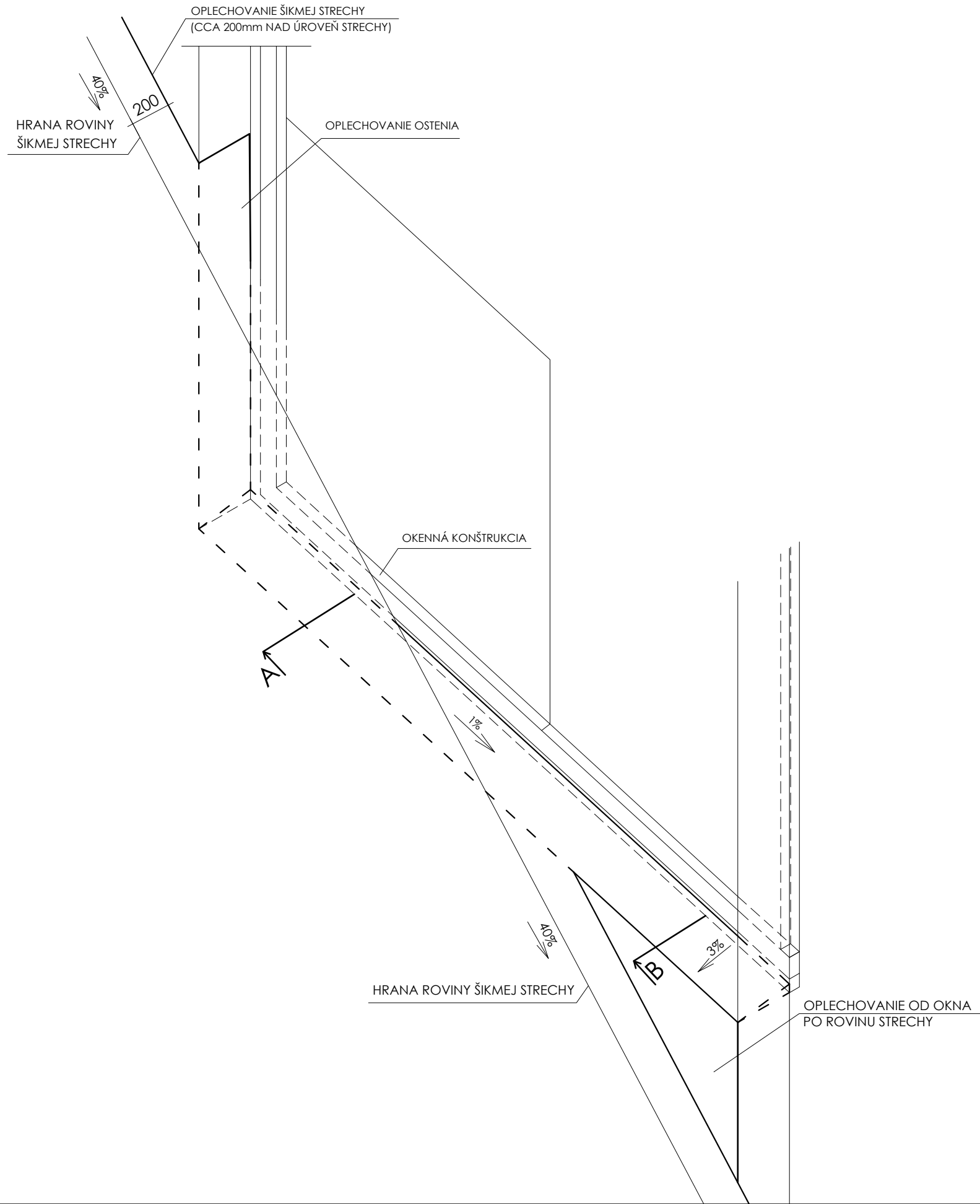
F2

cca. 50 mm

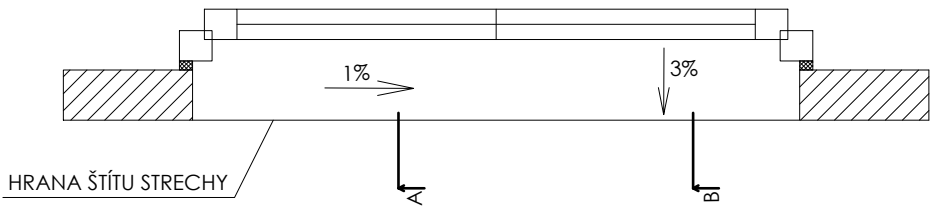
ŠTRKOVÝ OKAPOVÝ CHODNÍK

Detail

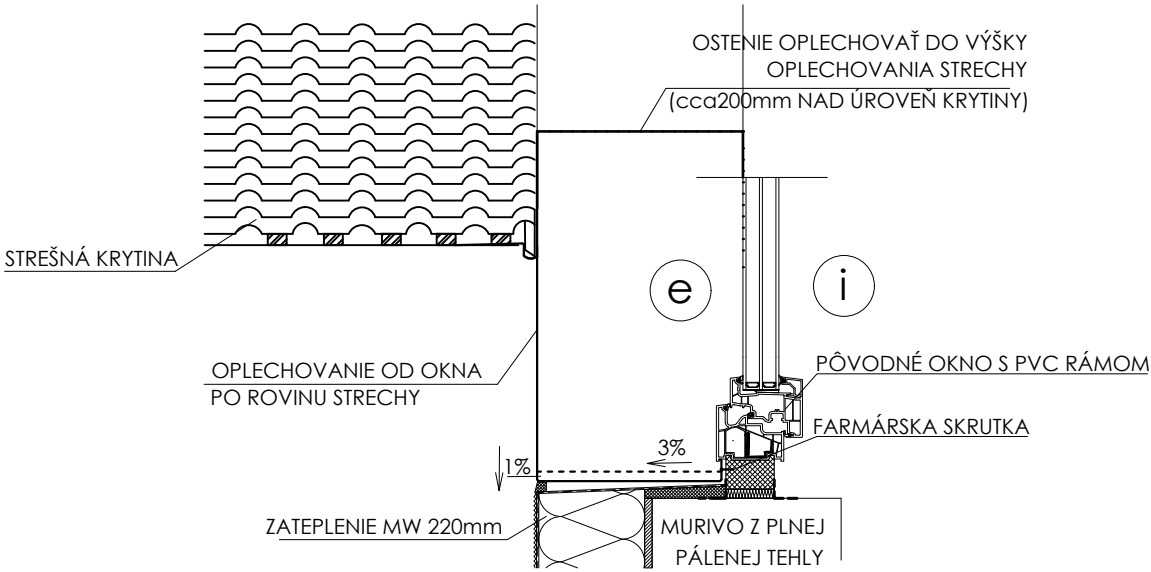
AXONOMETRIA



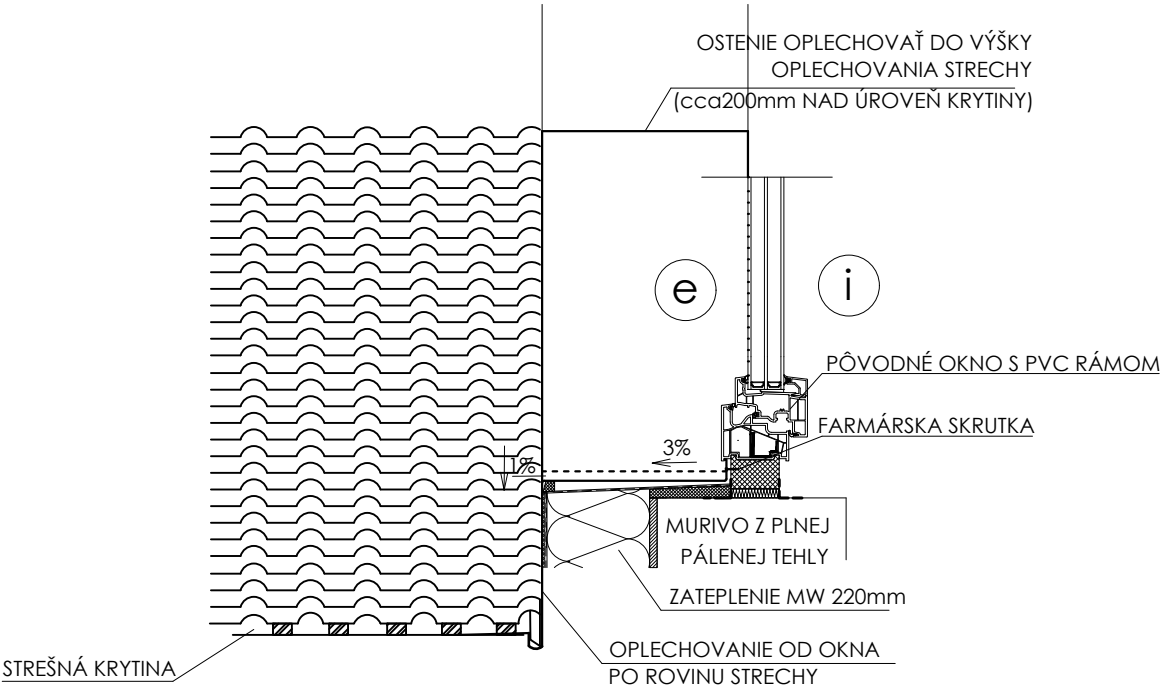
PÔDORYS



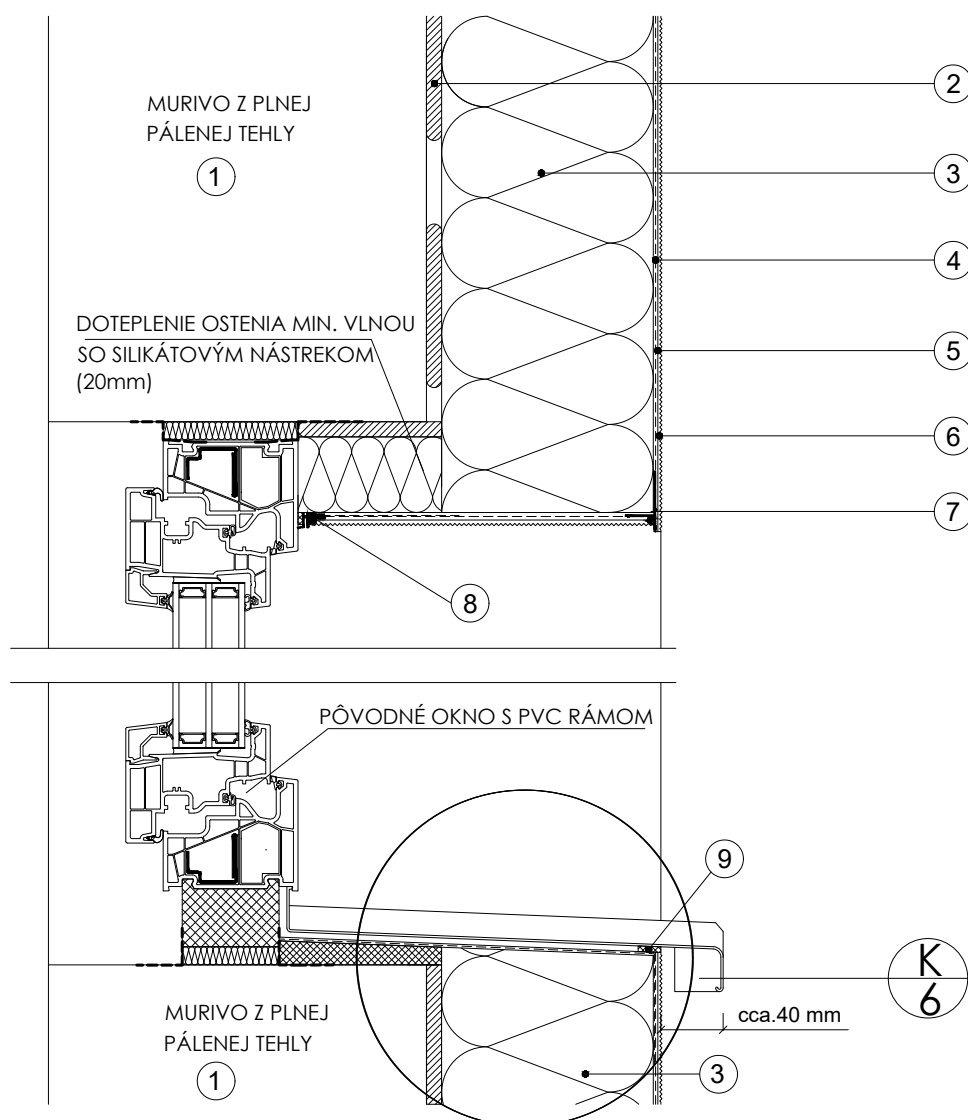
REZ A



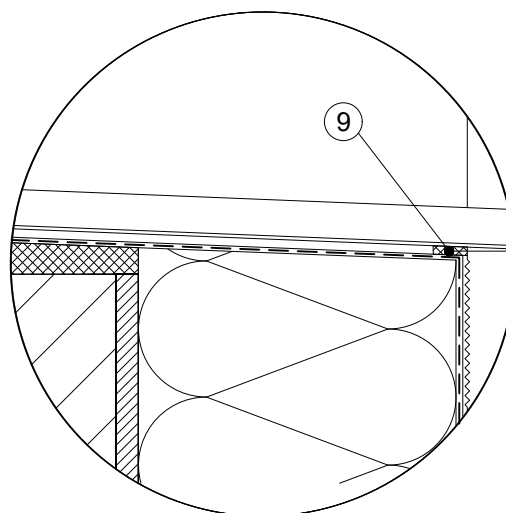
REZ B

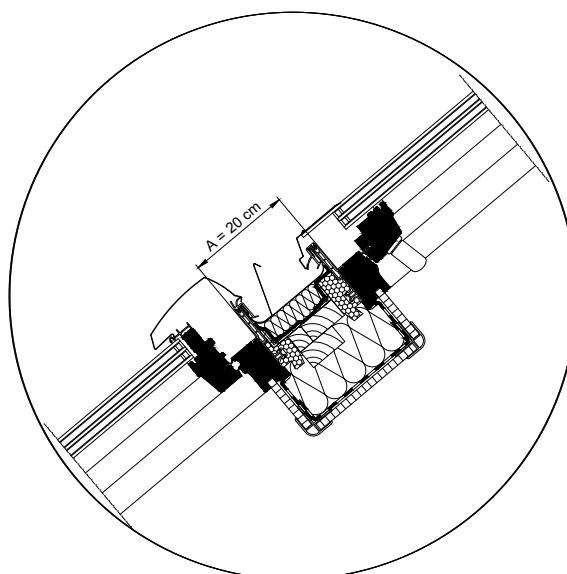
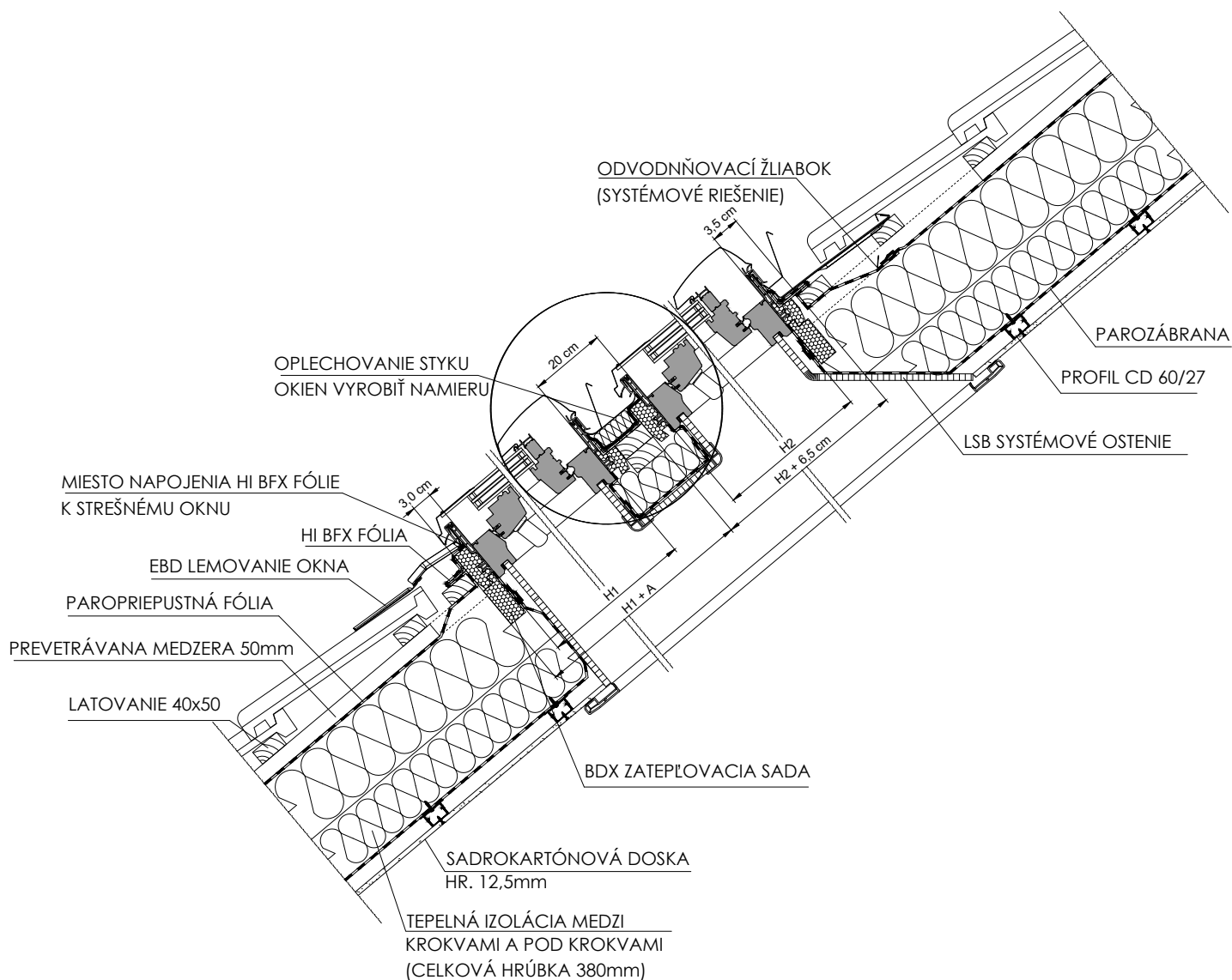


- OPLECHOVANIE JE NUTNÉ ZAMERAŤ PRIAMO NA STAVBE PRED ZADANÍM DO VÝROBY!
- FARBA OPLECHOVANIA: RAL 8004

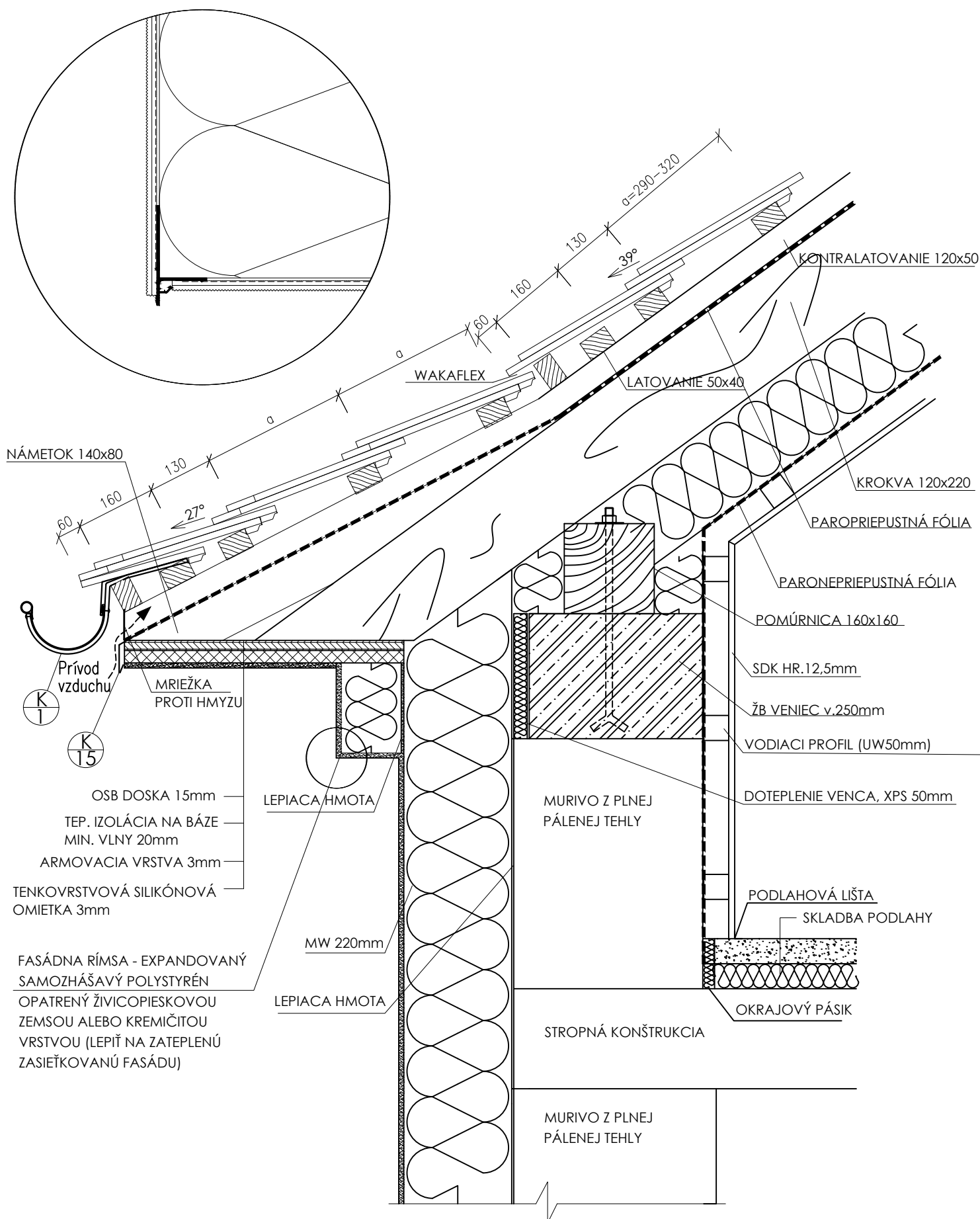
**Legenda:**

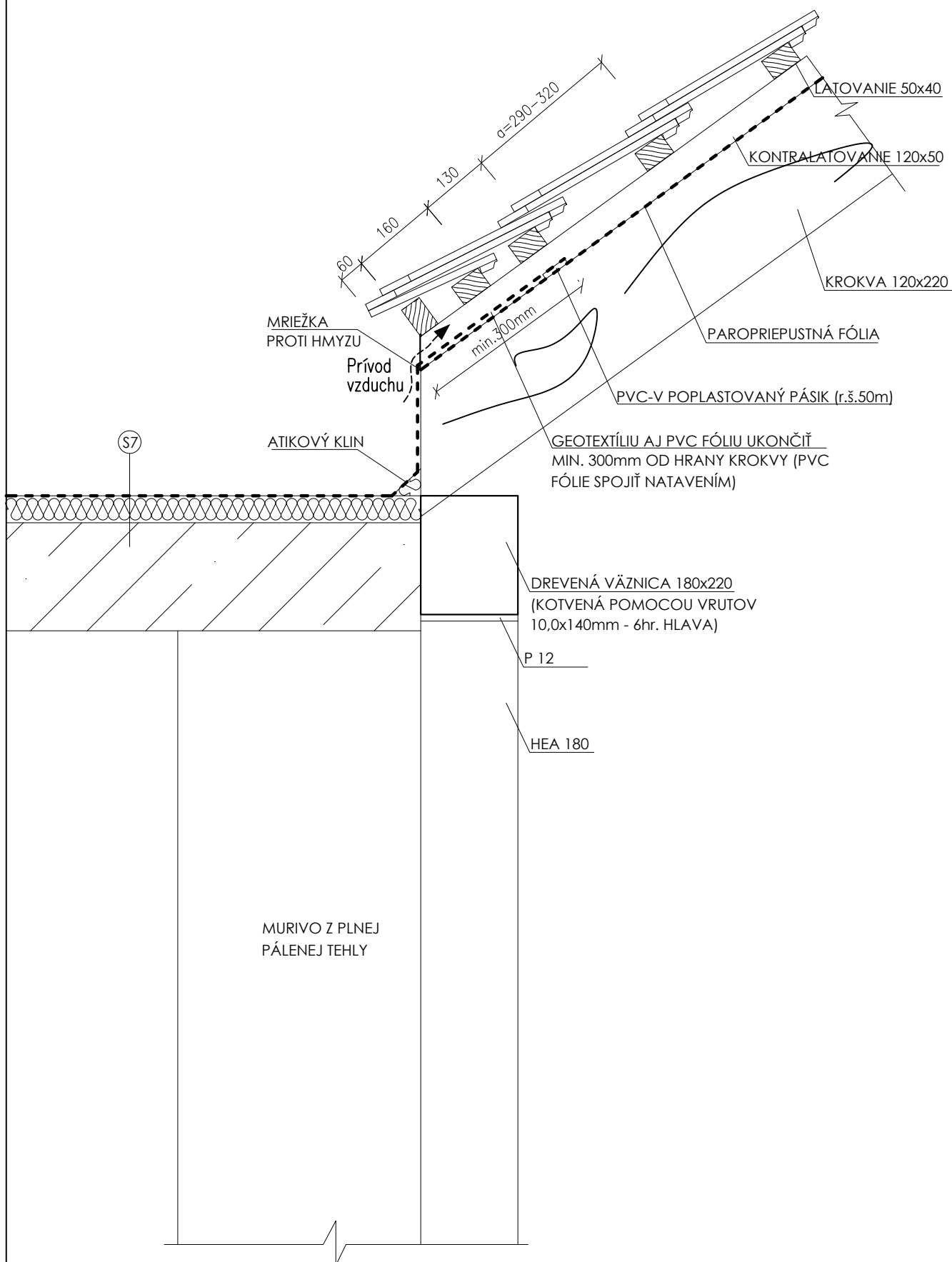
- 1 Podklad
- 2 Lepiaca malta
- 3 Tepelná izolácia na báze min. vlny 220mm
- 4 Stierková hmota + sklotextilná mriežka
- 5 Penetračný náter
- 6 Tenkovrstvová fasádna omietka
- 7 Nadokenná lišta s odkvapovým nosom
- 8 Okenný a dverový dilatačný profil
- napr. Baumit Okenný a dverový dilatačný profil Plus
- 9 Tesniaca páska - komprimačná,
alt. tesniaci povrazec + pretierateľný pružný tmel

Detail



Detail





S7

STREŠNÁ PVC-P FÓLIA (MECHANICKY KOTVENÁ) 1,5mm
 PP NETKANÁ GEOTEXÍLIA
 TI ISOVER EPS 200S
 SPÁDOVÁ VRSTVA
 NOSNÁ ŽB STROPNÁ DOSKA

50mm

KORUNKOVÉ KLADENIE

